

4-8  
Jahre

# SPIELWELT KRANKENHAUS



## Interaktive Spielwelt mit großem Krankenhaus Für 1 Spieler von 4-8 Jahren

Konzept/Text: Jens Merkl

Illustration: Joachim Krause

Design: DE Ravensburger, ideo, Serviceplan, factor product, Peter Becker, Dynamo Ltd, Walter Pepperle, Vera Bolze (Spielanleitung)

Fotos: Henry Linder, Becker Studios · Soundproduktion: www.novosonic.com · Redaktion: Regina Sellmair  
Ravensburger® Spiele Nr. 00 772-1

Das audiodigitale Lernsystem

tiptoi®  
macht Wissen lebendig

## Erlebe den spannenden Alltag im interaktiven Krankenhaus!

Oh je – in der Stadt hat es einen Notfall mit Verletzten gegeben. Schnell in den Rettungswagen und schon geht es mit heulender Sirene zum Einsatzort! Setze einen Notruf ab oder lass dir von Ulrich, dem Rettungssanitäter erklären, wie man Erste Hilfe leistet. Erfahre alles über den Alltag im Krankenhaus:

Möchtest du der Ärztin bei ihrer Visite helfen? Oder lieber die Notaufnahme für den nächsten Patienten vorbereiten? Das interaktive Krankenhaus mit Rettungswagen, großem Krankenhausgebäude und drei tiptoi® Spielfiguren bietet viel Wissen, spannende Geschichten und sorgt für jede Menge Spielspaß im Kinderzimmer.



Liebe Eltern,  
die „Spielwelt Krankenhaus“ funktioniert nur mit dem original Ravensburger tiptoi-Stift. Der Stift spielt Geräusche, vermittelt interessantes Wissen und stellt spannende Aufgaben.

Vor dem ersten Spiel laden Sie bitte die Audiodatei für die „Spielwelt Krankenhaus“ auf den Stift. Eine ausführliche Anleitung, wie eine Audiodatei auf den Stift geladen wird, liegt dem tiptoi-Stift bei. Im Folgenden deshalb nur die Kurzfassung:

Um eine Audiodatei auf den Stift zu laden, benötigen Sie das Programm „tiptoi® Manager“. Schließen Sie den tiptoi-Stift mit dem Verbindungskabel an Ihren Computer an. Sie finden ein Verzeichnis „tiptoi“ nun unter Computer (bzw. Arbeitsplatz) oder direkt auf Ihrem Schreibtisch (falls Sie Mac OS X verwenden).

Falls nicht bereits geschehen, installieren Sie bitte den „tiptoi® Manager“ auf Ihrem Computer. Starten Sie anschließend den „tiptoi® Manager“. Laden Sie dort die Audiodatei für die „Spielwelt Krankenhaus“ über den Menüpunkt „Produkte“ auf Ihren tiptoi-Stift.

# Inhalt

1 Spielfigur Rettungssanitäter

1 Spielfigur Patient mit Gips,  
mit Standfuß

1 Spielfigur Ärztin, mit Standfuß

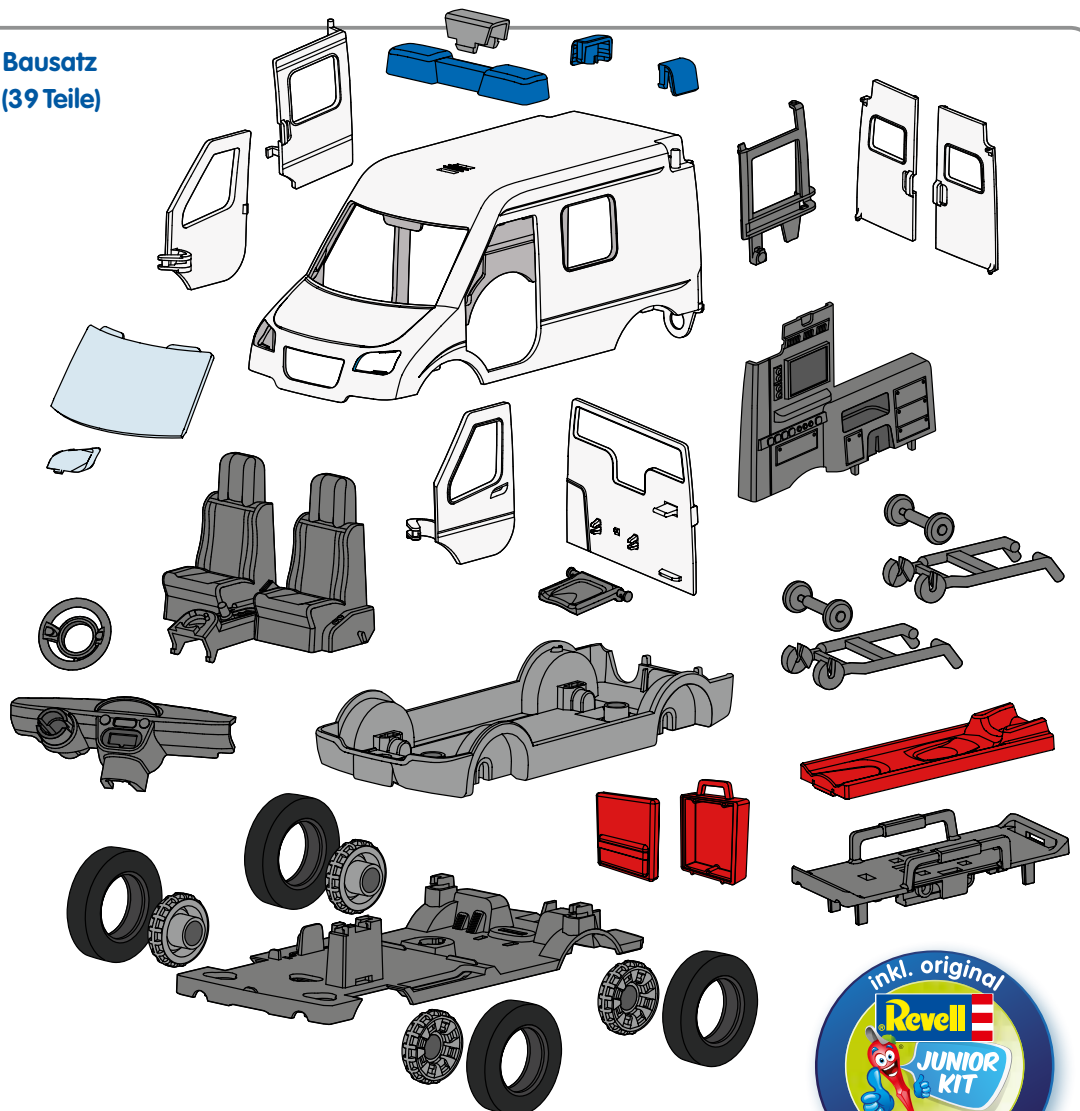
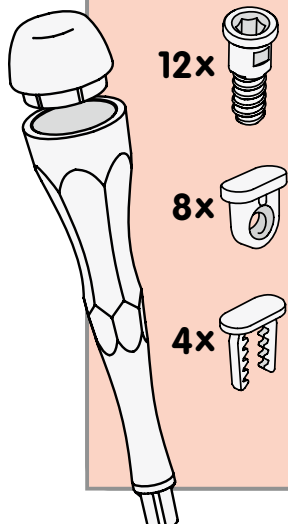


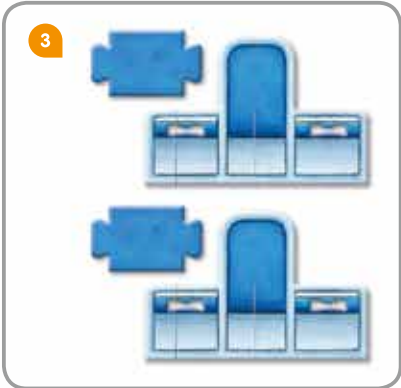
- 1 Krankenhausgebäude, (14 Teile)
- 2 Unfallkulisse (2 Teile)
- 3 2 Stühle (4 Teile)
- 4 6 Krankenselemente (rechteckige Plättchen)
- 5 1 Tafel Telefon
- 6 1 Klemmbrett
- 7 1 Röntgenplättchen
- 8 8 Untersuchungs- und Behandlungschips
- 9 1 Steuerungsleiste
- 10 10 Verbindungsclips

1 Revell Junior Kit Bausatz  
Rettungswagen (39 Teile)

1 Stickerbogen

Es können mehr Teile in der  
Packung vorhanden sein.





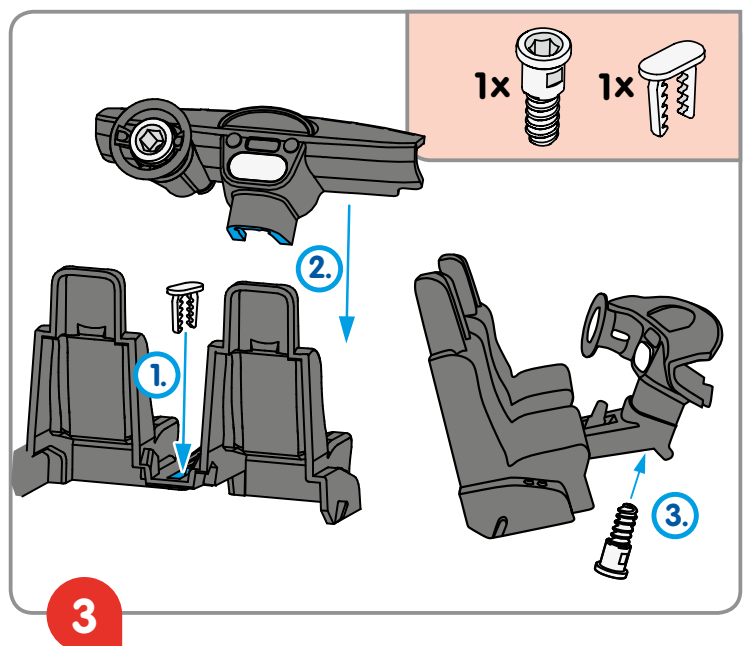
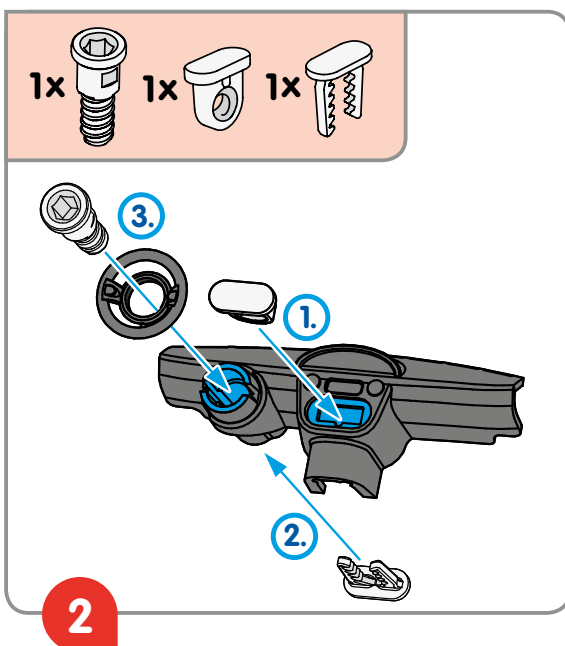
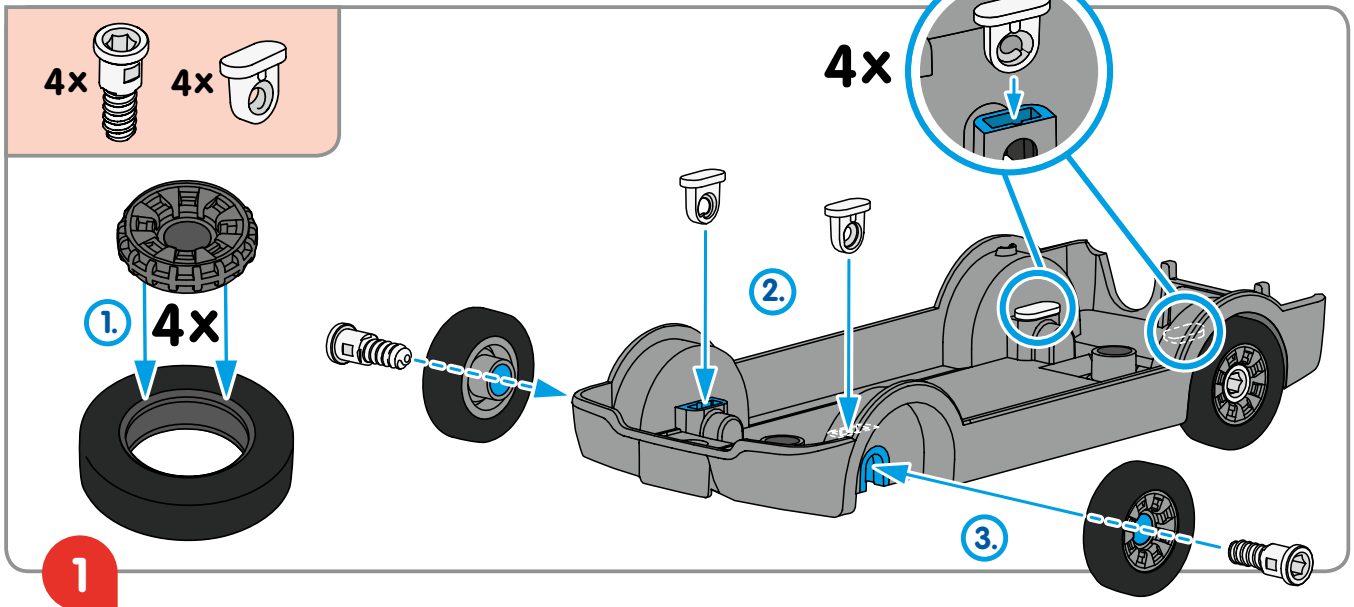
# Aufbau und Spielvorbereitung

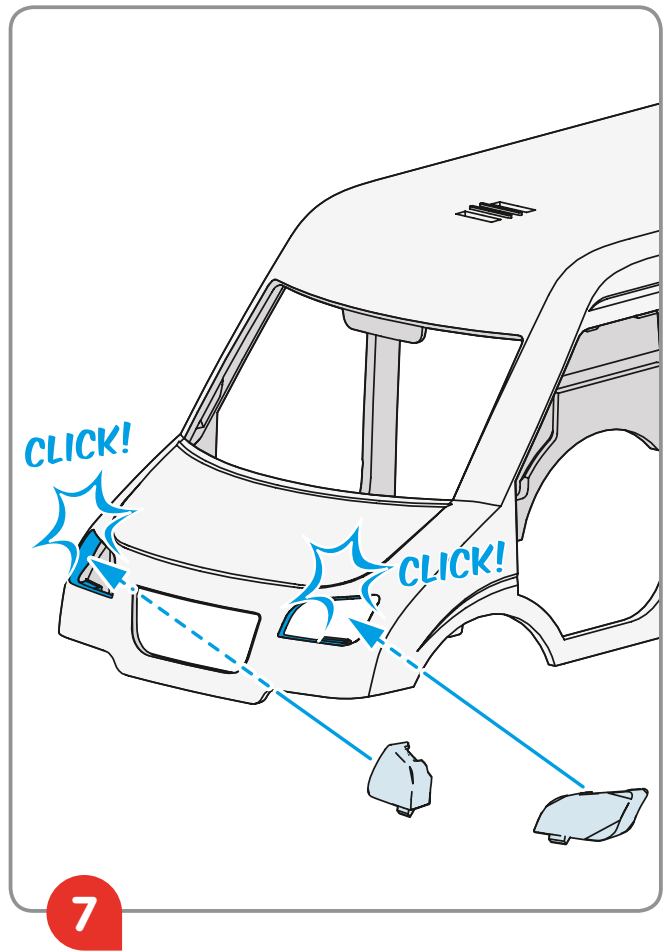
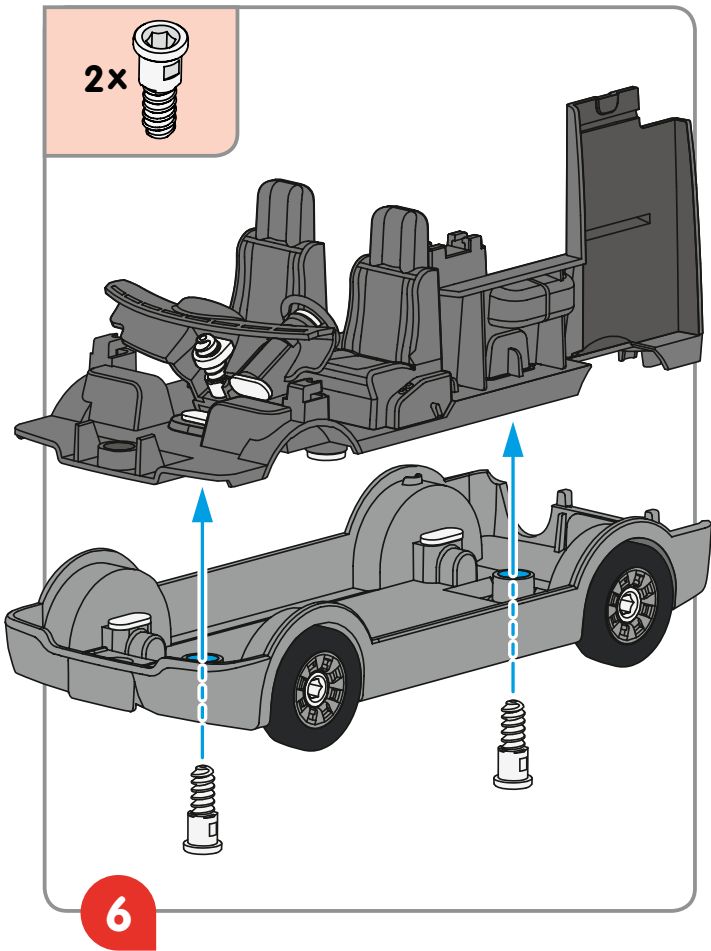
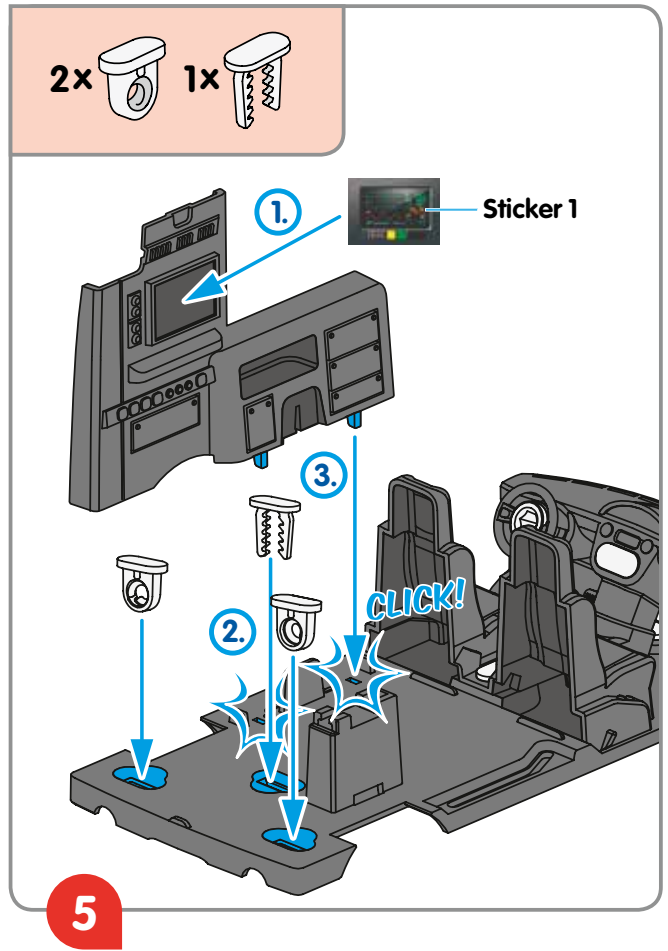
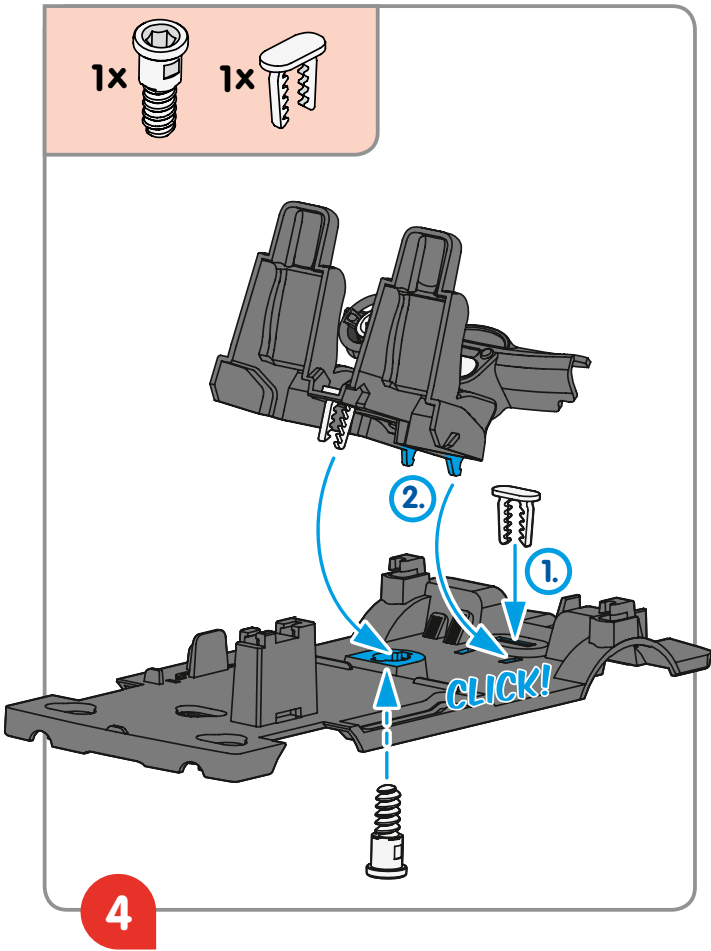
Liebe Eltern,  
vor dem ersten Spielen sollten zunächst der Rettungswagen und das Krankenhausgebäude aufgebaut werden. Im Folgenden finden Sie die Aufbauanleitung. Der Aufbau ist recht einfach und kindgerecht, dennoch sollten die Kinder dabei von einem Erwachsenen unterstützt werden.

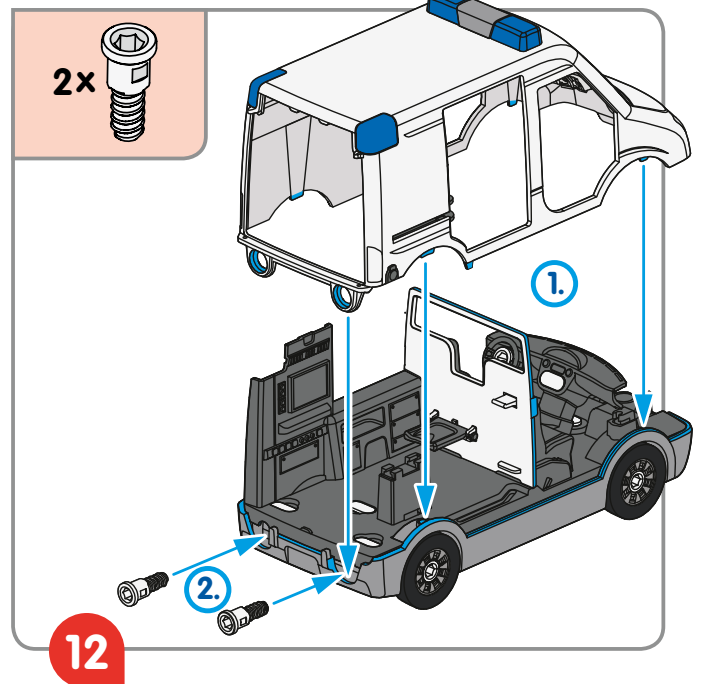
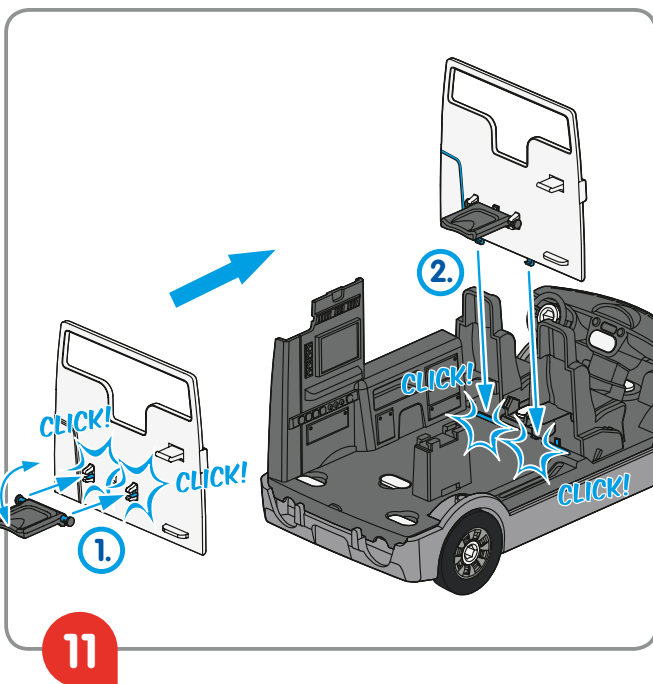
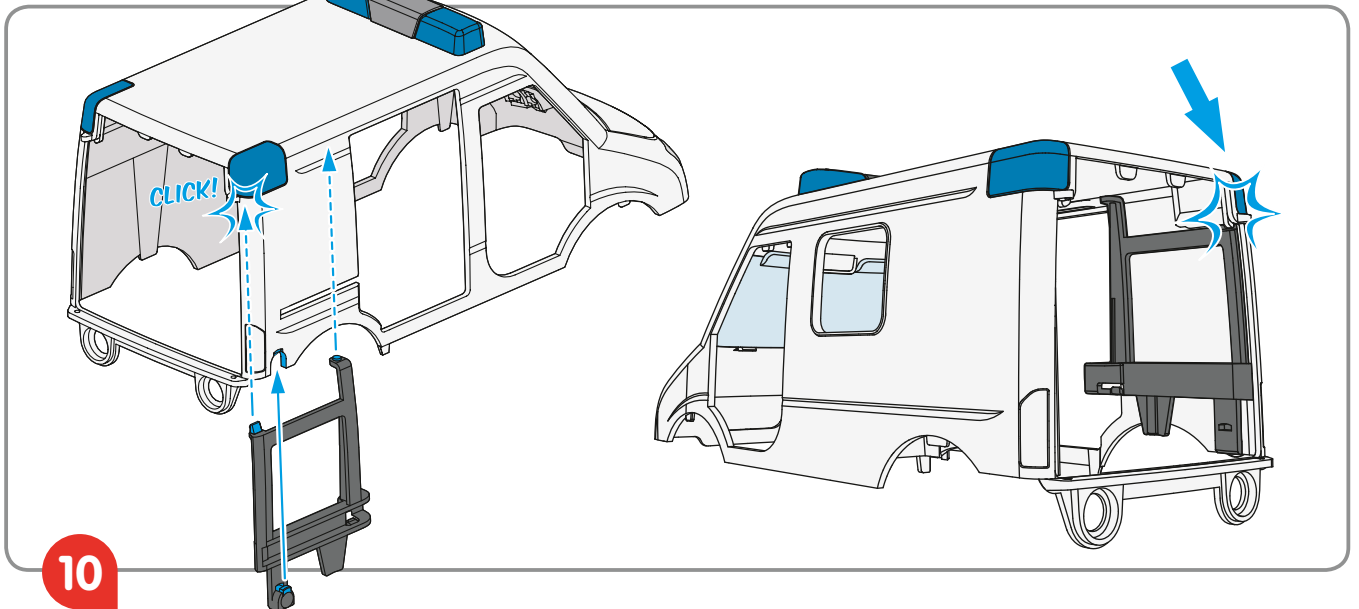
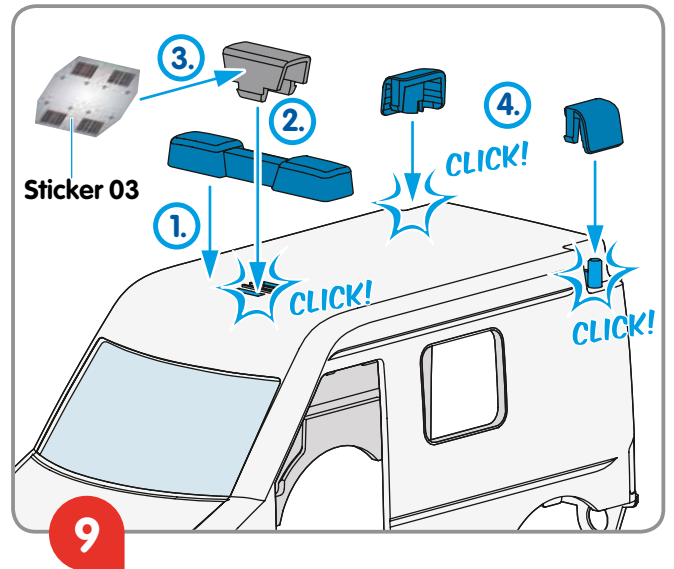
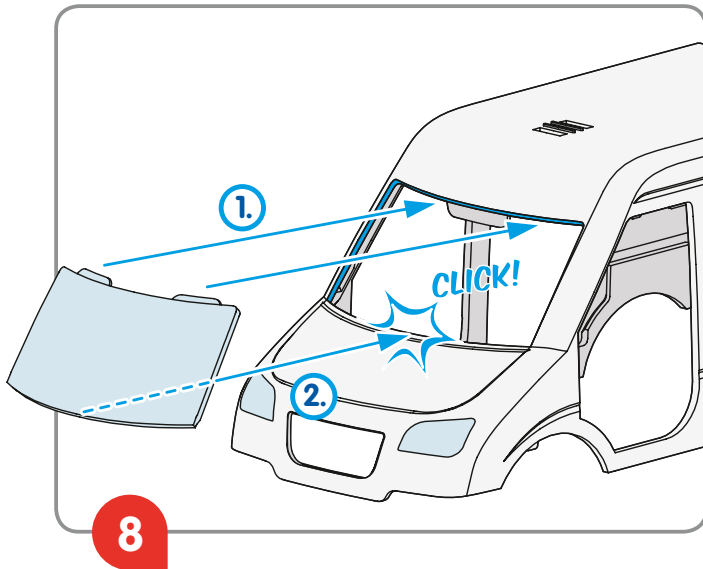
## Aufbauanleitung Rettungswagen

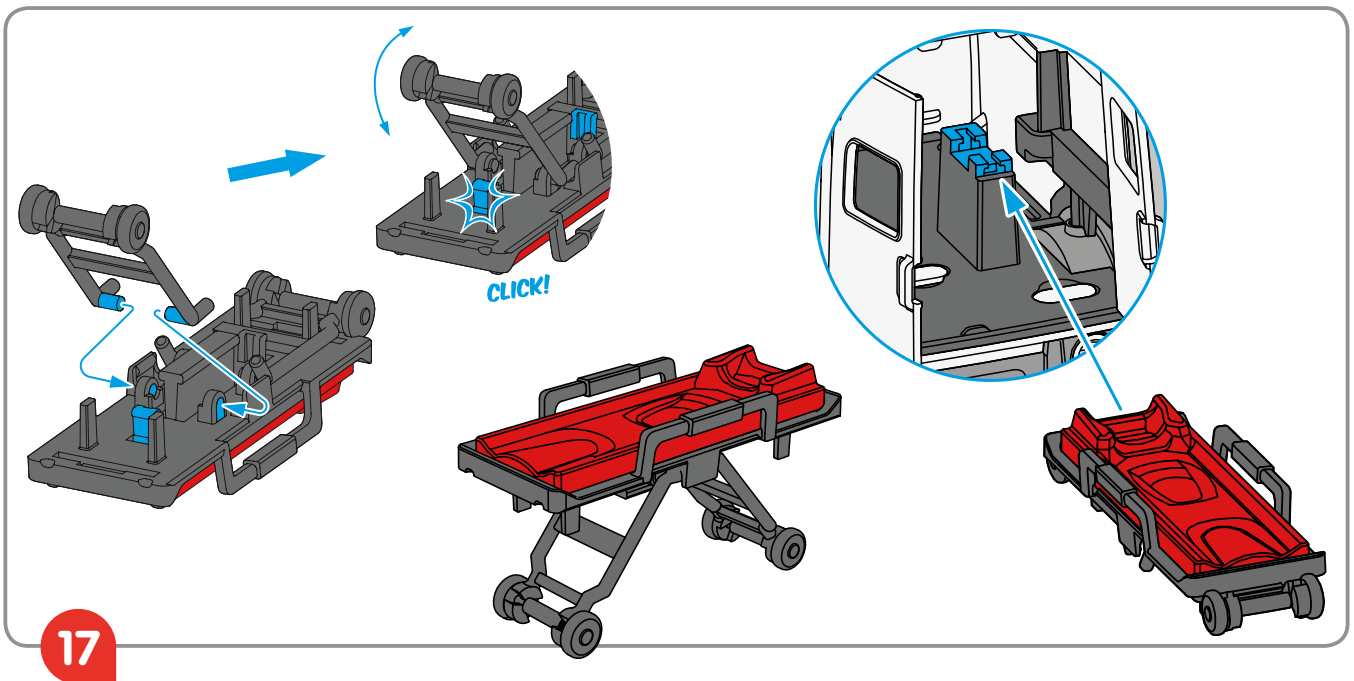
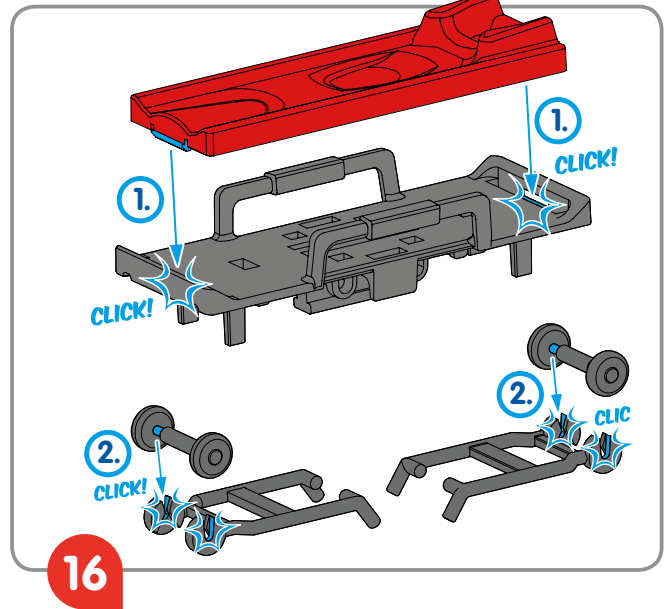
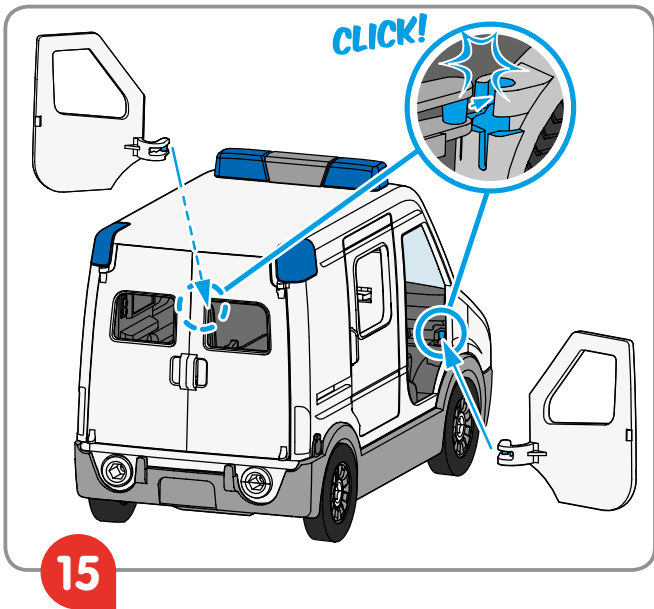
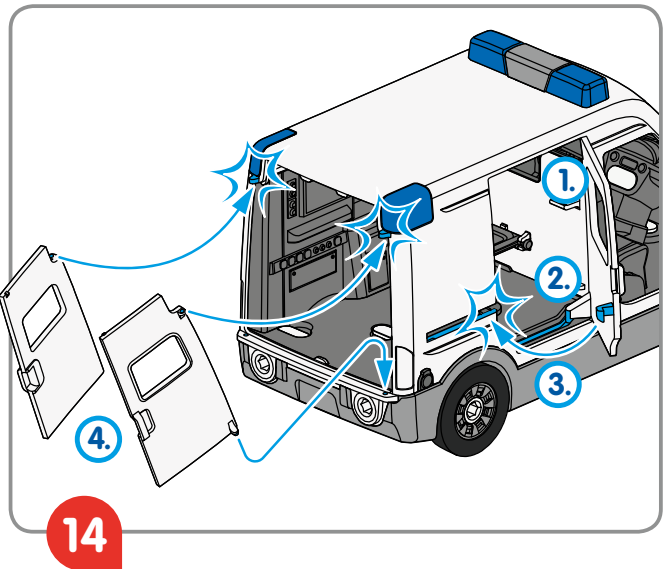
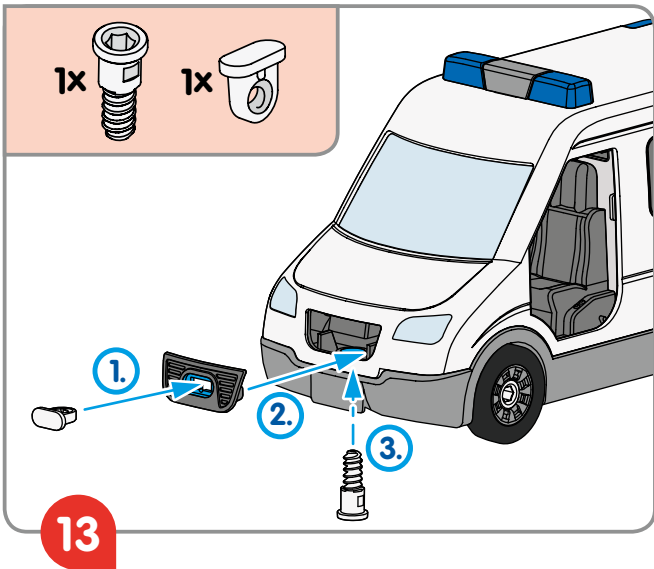
Sieh dir zunächst die Bauanleitung gründlich an und lege alle benötigten Teile bereit. Folge dann dieser Anleitung Schritt für Schritt, um deinen Rettungswagen zusammenzubauen.

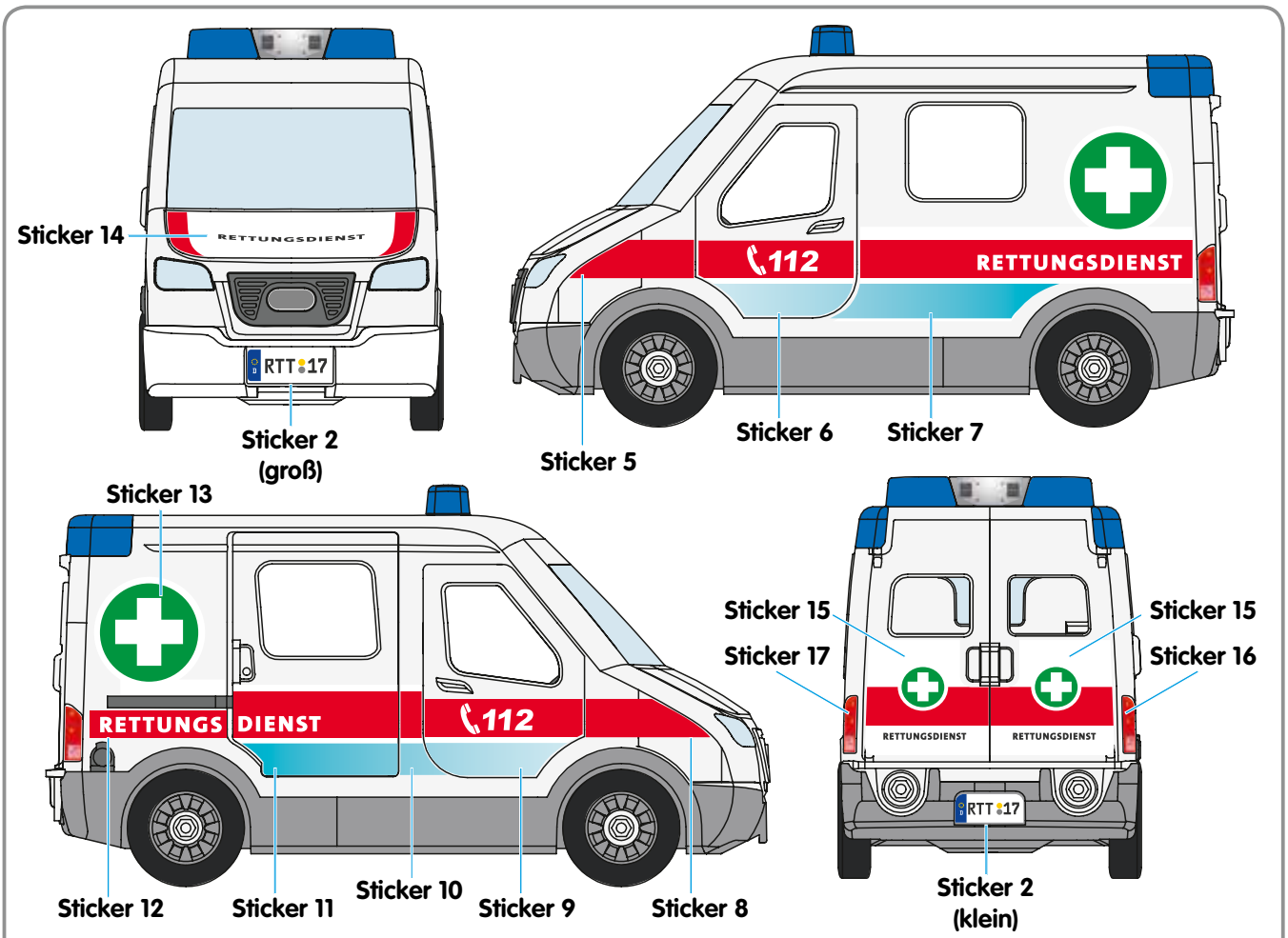
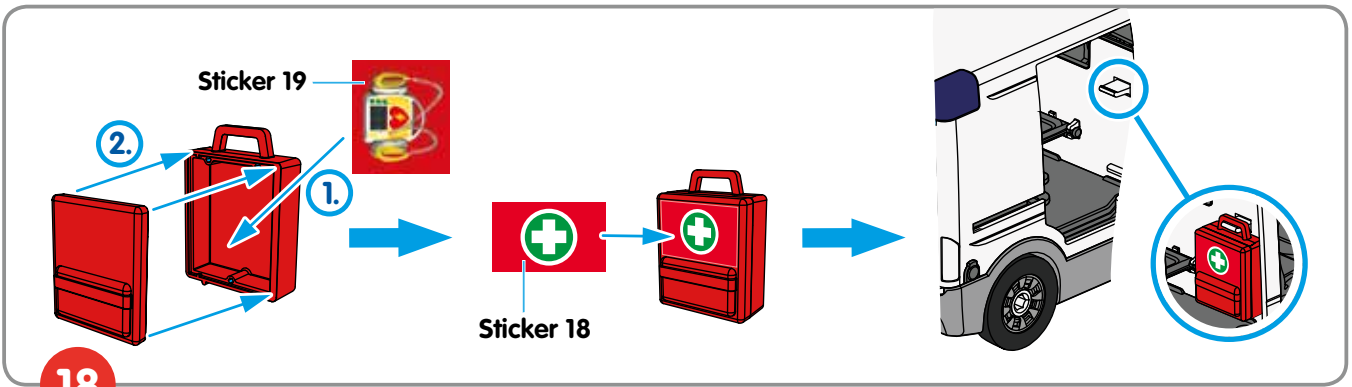
**Achtung:** Die Schrauben sollten jeweils an die Karosserie angesetzt und anschließend bis zum Anschlag fest eingedreht werden.











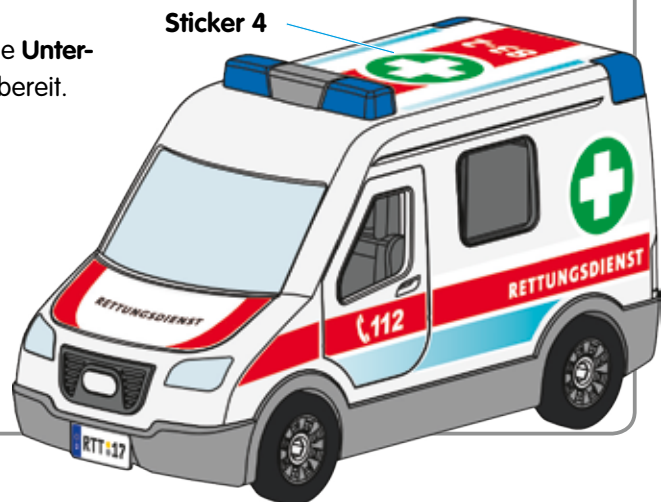
Klebe noch die **Sticker 20 und 21 (Steuerleiste)** auf die **Unterseite** des Fahrzeugs. Jetzt ist dein Rettungswagen einsatzbereit.



Sticker 20



Sticker 21

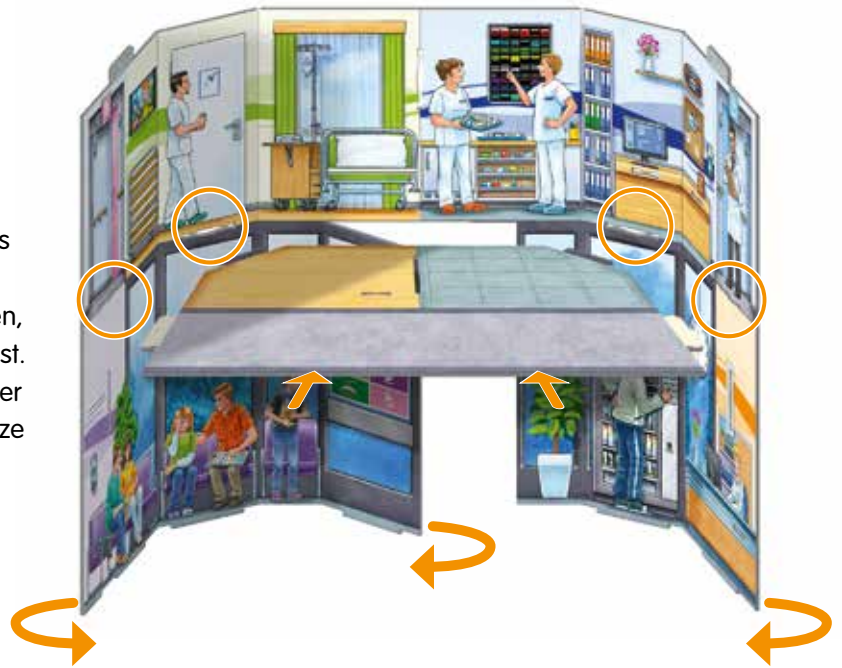




# Aufbauanleitung Gebäude

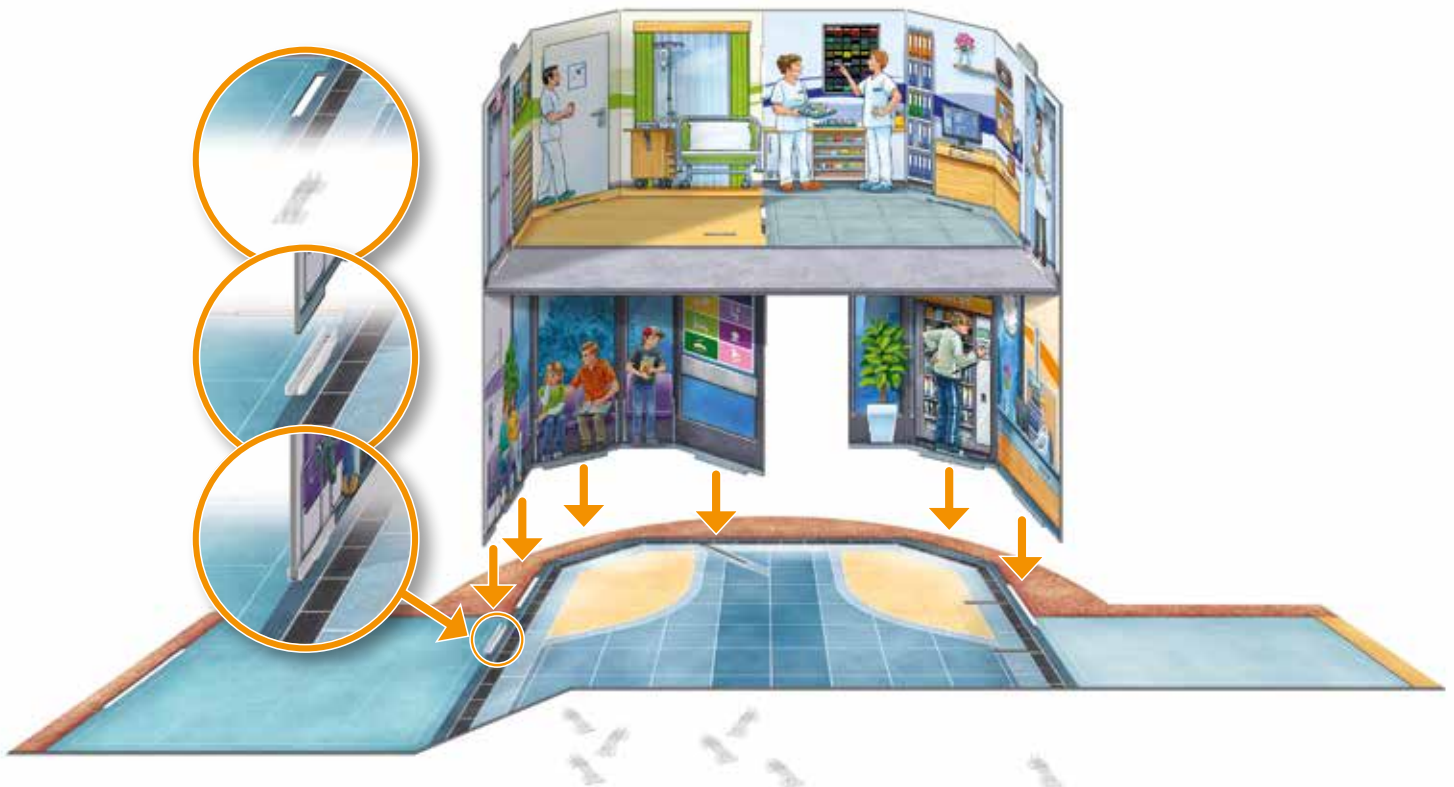
1

- Löse zunächst alle Teile aus dem Karton und lege sie vor dir bereit.
- Nimm dir das große Krankenhausgebäude und knicke die Seiten an den vertikalen Linien. Nun sollte das Gebäude in etwa die Form eines Halbkreises haben.
- Nimm dir nun die Tafel mit dem Zwischenboden, auf dem ein Holz- und Fliesenboden zu sehen ist. Beginne auf einer Seite und stecke nacheinander Nase für Nase in die dafür vorgesehenen Schlitze am großen Krankenhausgebäude.



2

- Nimm dir die große Bodenplatte und stecke die Verbindungsclips von unten durch die vorgesehenen breiten Schlitze.
- Nun kannst du das Gebäude mit der Bodenplatte verbinden. Achte darauf, dass du die Nasen an der Unterseite des Gebäudes in die Verbindungsclips einsteckst.

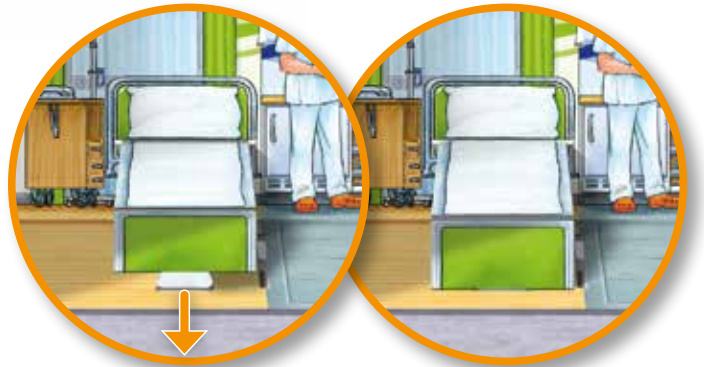


### 3

- Jetzt kannst du das „Klinik“-Schild in das Gebäude einstecken.
- Drehe das große Gebäude seitlich und stecke das Schild an der langen Seite von außen durch den länglichen Schlitz.

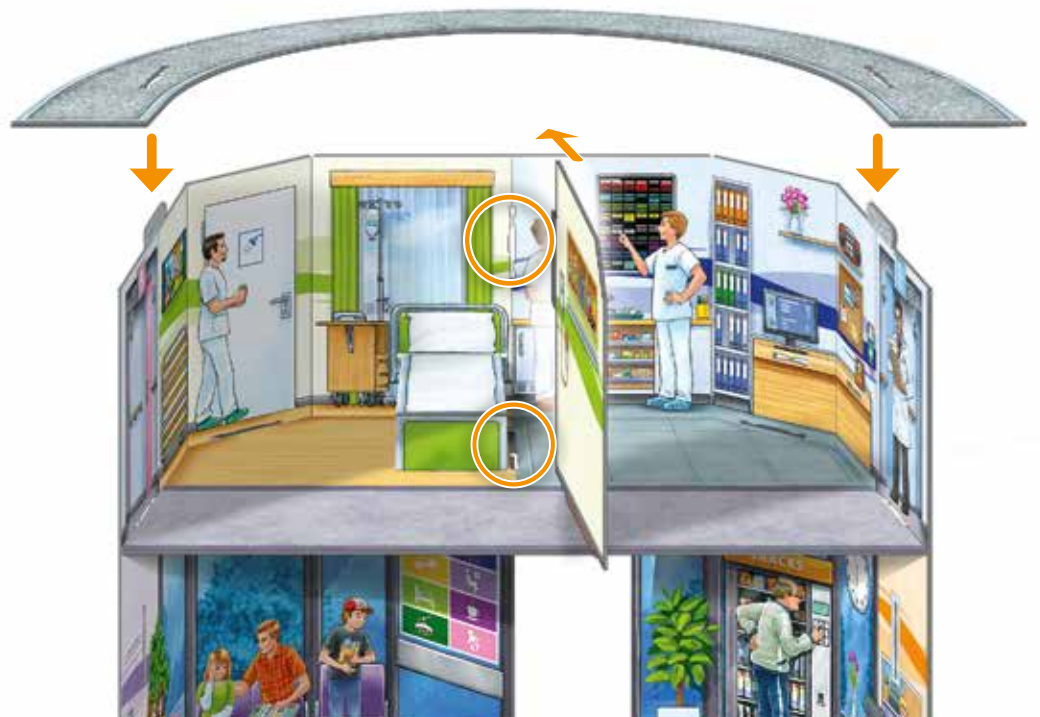


- Verbinde jetzt die Nasen auf der Außen- sowie auf der Innenseite mit dem Gebäude. Auf der Innenseite des Gebäudes ist nun ein Bett.



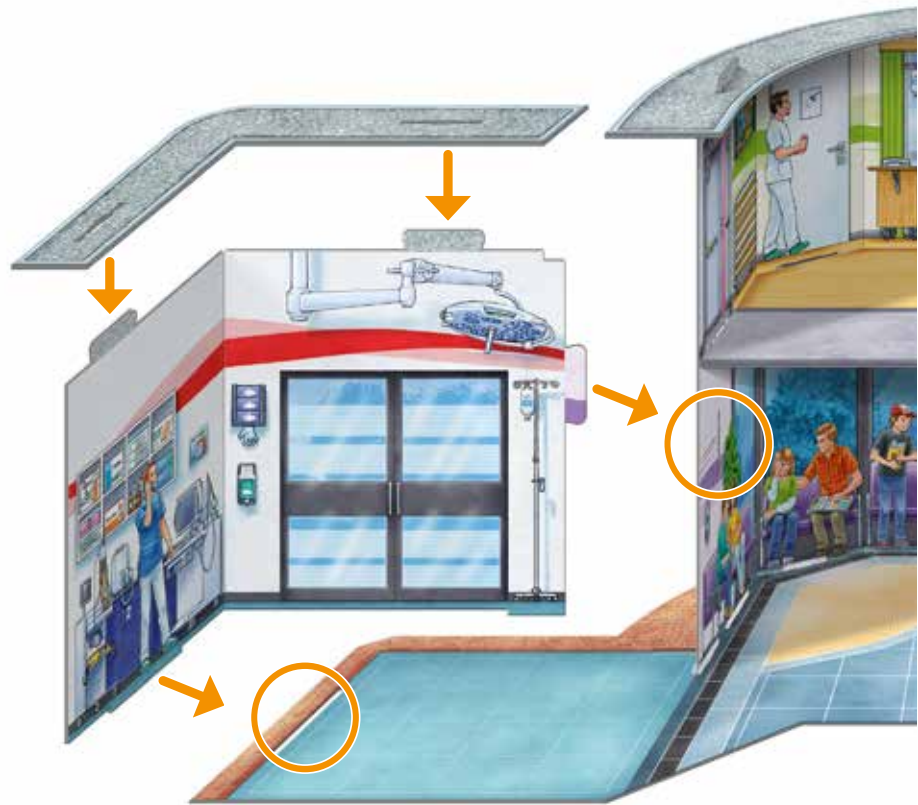
### 4

- Nimm dir die Tafel mit dem Spielzeugregal darauf und verbinde die Tafel mit der Außenwand des Gebäudes und dem Boden des 1. Stocks.
- Baue nun noch das Dach auf dein Krankenhausgebäude.



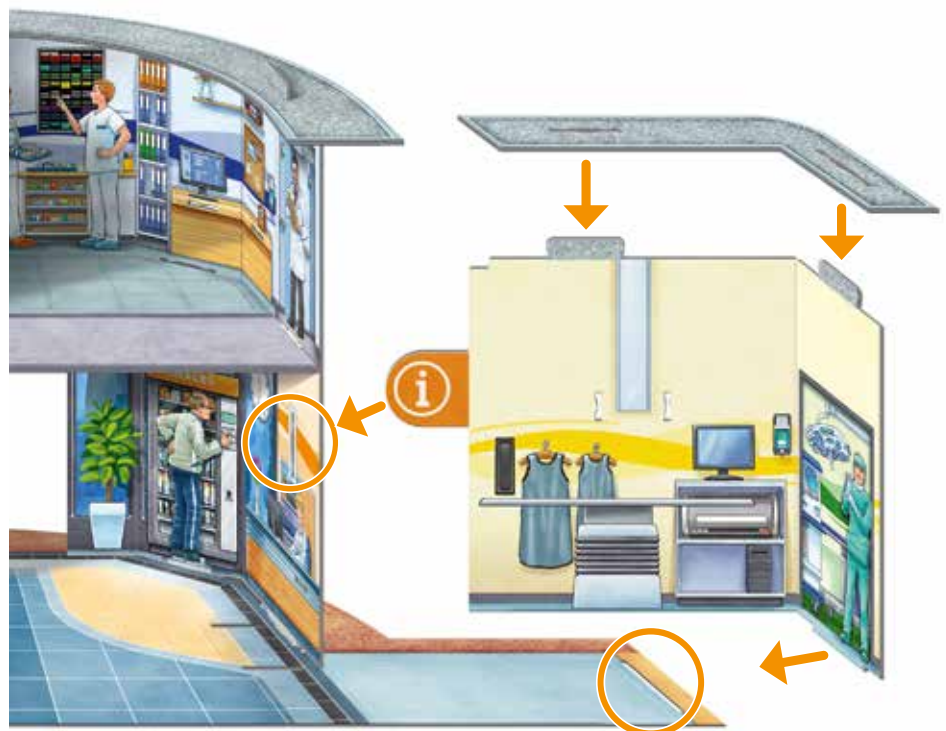
## 5

- Jetzt kannst du die beiden Nebengebäude aufbauen. Nimm dir die Tafel mit der Notaufnahme und knicke sie an der vertikalen Linie.
- Baue nun noch das Dach auf deine Notaufnahme. Dafür nimmst du das Dachteil mit den ungefähr gleichlangen Seiten und steckst die Nasen der Notaufnahme in die dafür vorgesehenen Schlitz am Dach.
- Stecke die Notaufnahme mit der Nase in die linke Seite des großen Krankenhausgebäudes.
- Jetzt kannst du die Notaufnahme mithilfe des Verbindungsclips mit der Bodenplatte verbinden.



## 6

- Anschließend kannst du noch den Röntgenraum aufbauen. Nimm dazu die Tafel mit dem Röntgenraum/der Cafeteria darauf.
- Knicke die Tafel an der vertikalen Linie und schiebe die Tafel mit dem „i“ in den dafür vorgesehenen Schlitz auf der rechten Seite des Krankenhausgebäudes.
- Setze anschließend noch das Dach auf den Röntgenraum. Gehe dazu genauso vor wie bei der Notaufnahme.
- Jetzt kannst du auch den Röntgenraum mithilfe des Verbindungsclips mit der Bodenplatte verbinden.

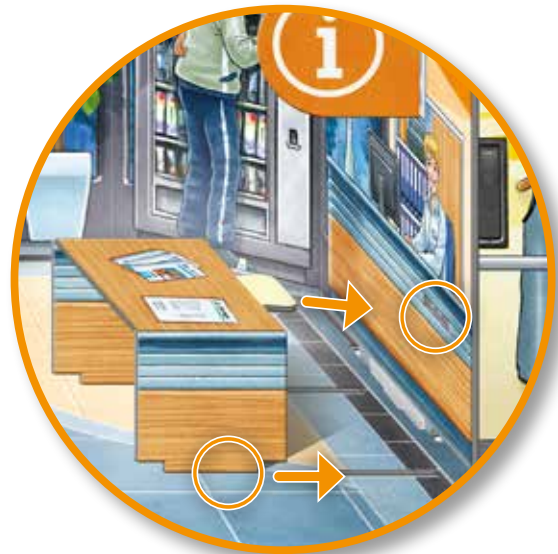


7

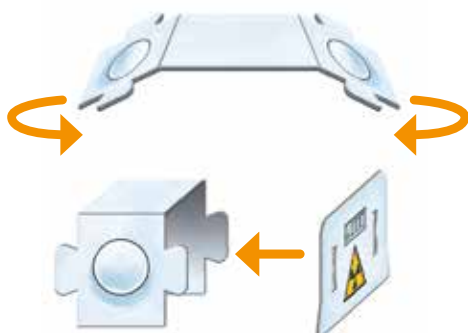
- Nun kannst du noch die Möbel für dein Krankenhaus bauen. Nimm dazu das Schreibtisch mit der Tastatur darauf und stecke es mit den Nasen in die Schlitze im Schwesternzimmer im 1. Stock des Gebäudes.



- Dann nimmst du die Empfangstheke und knickst beide Seiten nach unten. Anschließend kannst du die Theke unter das Schild mit dem „i“ im Empfangsraum stecken.



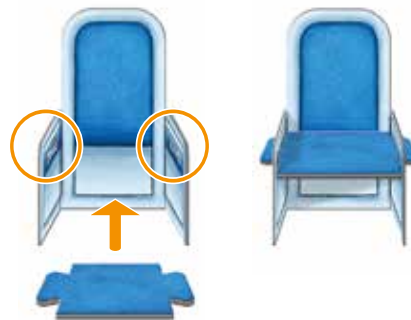
- Baue jetzt noch den Röntgenapparat zusammen. Dazu benötigst du die beiden grauen Teile. Nimm das längliche graue Teil und knicke die beiden Seiten nach unten. Stecke das Teil mit den Knöpfen und dem Dreieck darunter auf das längliche graue Teil. Den fertigen Röntgenapparat kannst du nun in die dafür vorgesehenen Schlitze im Röntgenraum stecken.



- Das Röntgenplättchen kannst du in den Schlitz neben den Bleimänteln im Röntgenraum stecken.

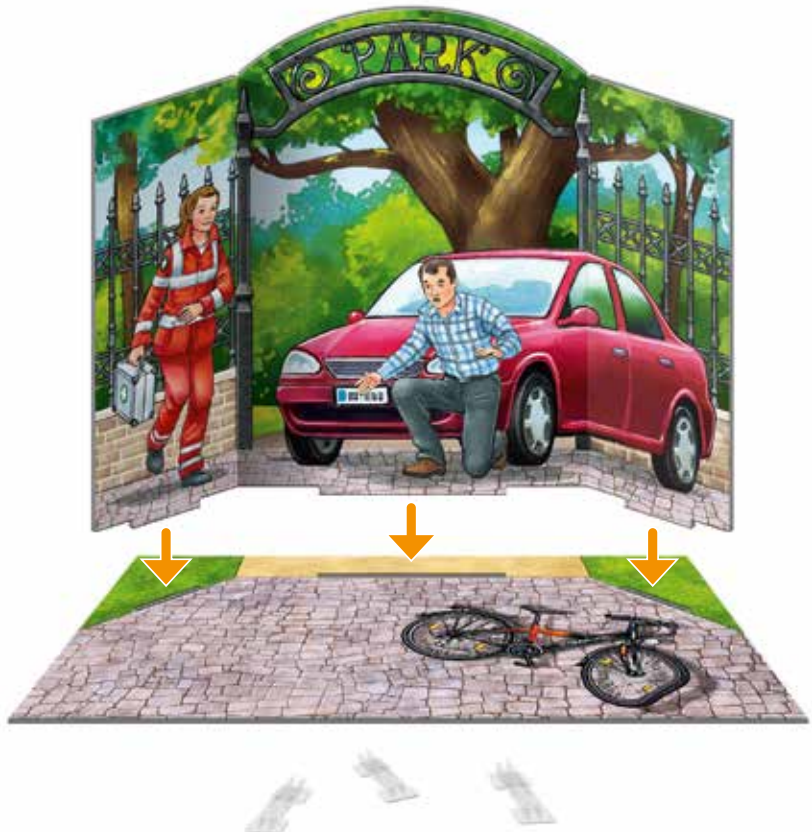


- Nun fehlen nur noch die beiden Stühle. Knicke die Seitenteile jeweils nach innen. Stecke dann die beiden Nasen an der Sitzfläche in die dafür vorgesehenen Schlitzte.
- Wenn du damit fertig bist, kannst du die Möbel in dein Krankenhaus stellen.



## 8

- Baue jetzt noch die Unfallkulisse auf. Dazu nimmst du die Tafel mit dem Auto darauf und knickst beide Seitenteile an den vertikalen Linien nach vorne.
- Nimm dir die Bodenplatte mit dem Fahrrad darauf. Stecke nun die drei Verbindungsclips von unten in die dafür vorgesehenen, breiten Schlitzte.
- Jetzt kannst du die Bodenplatte mit der Unfallkulisse verbinden. Achte darauf, dass die Nasen an der Unterseite der Unfallkulisse jeweils genau auf die Verbindungsclips treffen.



# Die Steuerungszeichen

Auf der kleinen weißen Steuerungstafel und auf der Unterseite deines Rettungswagens findest du folgende Zeichen:

Anmelden		Tippe mit dem tiptoi-Stift auf das <b>Anmelde-Zeichen</b> , um das Produkt zu starten.
Entdecken		Das Zeichen mit dem Auge steht für <b>Entdecken</b> . Tippe darauf um dir Geräusche und kurze Sätze anzuhören und das Krankenhaus zu erkunden.
Wissen		Das Zeichen mit der Glühbirne steht für <b>Wissen</b> . Tippe darauf, um dir Wissenswertes über den Krankenhausalltag anzuhören.
Erzählen		Das Zeichen mit der Sprechblase steht für <b>Erzählen</b> . Tippe auf die Figuren oder den Rettungswagen, um dir Geschichten anzuhören.
Spielen		Der Würfel steht für <b>Spielen</b> . Tippe auf den Würfel und dann auf einen der drei Sterne, um ein Spiel auszuwählen.
Die Sterne		Mit den <b>Sternen</b> wählst du ein Spiel aus.
Info		Das <b>Info-Zeichen</b> kannst du antippen, um dir Tipps und Hinweise anzuhören.
Überspringen		Das <b>Überspringen-Zeichen</b> kannst du jederzeit antippen, um das Geräusch oder den Satz, den der tiptoi-Stift gerade abspielt, zu überspringen.
Wiederholen		Das <b>Wiederholen-Zeichen</b> kannst du jederzeit antippen, um das zuletzt abgespielte Geräusch oder den zuletzt abgespielten Satz zu wiederholen.



## Das Krankenhaus

---

Wenn du deinen Rettungswagen und dein Krankenhaus aufgebaut hast, kannst du das Produkt durch Tippen auf das Anmelde-Zeichen starten. Tippe auf Gegenstände oder Personen, um etwas über sie zu erfahren oder tippe auf den orangefarbenen Punkt auf deinen Figuren bzw. auf einen der Sticker auf deinem Rettungswagen, um dir spannende Infos oder Geschichten anzuhören. Im Krankenhaus kannst du alles mehrfach antippen – oft findest du verschiedene Geräusche oder Texte. Erforsche doch einfach einmal alles. Es gibt vieles zu entdecken!



Schau dich bei **Entdecken** einfach einmal im Krankenhaus um.



Wenn du mehr Infos zu einem Gegenstand oder einer der Personen haben möchtest, tippe auf **Wissen** und dann auf die Abbildung, die dich interessiert.



Wenn du zu **Erzählen** wechselst, erzählen dir die Ärztin und der Rettungssanitäter, welche Aufgaben sie haben und was sie in ihrem Beruf schon alles erlebt haben.



Beim Würfel warten verschiedene Spiele auf dich. Tippe einen der drei Sterne an, um ein Spiel auszuwählen. Folge dann den Anweisungen des tiptoi-Stifts.

## Die Spielfiguren und der Rettungswagen

---



Du kannst auch nur mit deinen Figuren oder deinem Rettungswagen, ohne Krankenhaus, spielen. Dazu nimmst du dir die kleine weiße Steuerungstafel oder drehst deinen Rettungswagen einfach um. So kannst du die Figuren oder den Rettungswagen auch sehr gut mitnehmen und unterwegs mit ihnen spielen. Alles, was du dazu brauchst, ist die kleine Steuerungstafel, eine der tiptoi® Spielfiguren oder deinen Rettungswagen und den tiptoi-Stift. Dann kann es losgehen.





© 2017 Ravensburger Spieleverlag

Ravensburger Spieleverlag GmbH · Postfach 24 60 · D-88194 Ravensburg  
Distr. CH: Carlit + Ravensburger AG · Grundstr. 9 · CH-5436 Würenlos

www.ravensburger.com · www.tiptoi.de

Farbliche und technische  
Änderungen bleiben vorbehalten.

234628