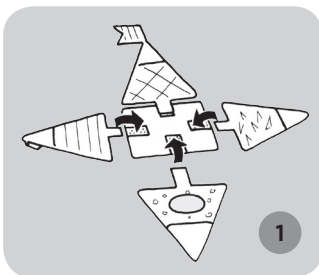
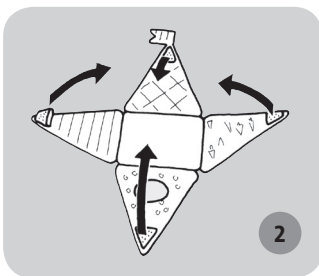


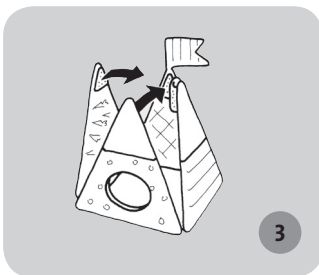
Aufbau des Stoffzelts



Die Zeltwände wie dargestellt an der Bodenplatte befestigen.



Bodenplatte wenden und die Zeltwände hochklappen.



Spitzen der Zeltwände an der Klettschleife der hellblauen Zeltwand befestigen.
Mit der Wand beginnen, die der hellblauen gegenüberliegt.

Weitere Spiele, Spielsachen und Bücher für Kinder bis 3 Jahre finden Sie auf www.ministeps.de

© 2015 Ravensburger Spieleverlag

Warenadresse Deutschland: Ravensburger Spieleverlag · Robert-Bosch-Str. 1 · 88214 Ravensburg · Telefon: (07 51) 86 17 17

Für Österreich: Ravensburger Ges.m.b.H. · Ricoweg 24 · 2351 Wiener Neudorf

Für die Schweiz: Carlit + Ravensburger AG · Grundstrasse 9 · 5436 Würenlos

www.ravensburger.com

Ravensburger Spieleverlag · Postfach 2460 · D-88194 Ravensburg

Ravensburger
**mini
steps**

Ravensburger ministeps
Artikel Nr. 04498

Mein erstes MITMACH-SPIEL

Ein aktionsreiches Würfelspiel für 2–3 Kinder ab 2 1/2 Jahren
Illustration: Michael Schober

Mäuschen Pia wünscht sich ein richtiges Zelt zum Übernachten. Lustig bunt soll es sein! Bär Butz, Hase Pelle, Ente Emil und Schaf Locke helfen ihr gerne mit den verschiedensten Stoffteilen aus. Doch zuvor wird immer ausgelassen gespielt und gelacht!

Inhalt

- 1 Spielplan
- 15 Mitmach-Kärtchen
- 1 Holzwürfel
- 1 Plüschmäuschen
- 5 Einzelteile für das Stoff-Zelt



Pädagogische Hinweise

Dieses allererste Spiel wurde speziell für Kinder ab 2 1/2 Jahren entwickelt. Vielfältige Aufgaben lockern das Spiel ständig auf, was den Bedürfnissen der Kinder entgegen kommt. Spielerisch werden unterschiedlichste

Fähigkeiten gefördert: das Nachahmen von Tierlauten unterstützt die Sprachentwicklung, Turnübungen trainieren die motorische Geschicklichkeit und gemeinsame Aktionen wie Singen, Tanzen und Sich-Umarmen fördern musische und soziale Kompetenzen.

Mit den Aufgaben wird ein gemeinsames und konkretes Ziel verfolgt: das Aufbauen eines Stoffzelts am Schluss. Behutsam werden die Kinder so zu echtem kooperativem Spiel und der Einhaltung von allgemein gültigen „Spielregeln“ hingeführt.

Vor dem allerersten Spiel

Lösen Sie bitte den Spielplan und die 15 Mitmach-Kärtchen aus der Stanztafel. Bitte entsorgen Sie umgehend den Kunststoffbeutel für die Plüschteile, er darf nicht in Kinderhände gelangen!

Ihr Kind lernt den Spielablauf am besten nach und nach beim Spielen. Für den Anfang genügt es zu wissen, dass die Maus mit dem Würfel auf dem Spielfeld bewegt wird und dass auf den großen („Mitmach-“) Feldern etwas Besonderes passiert.

Ziel des Spiels

... ist es für alle Mitspieler gemeinsam, die fünf Teile für das Zelt zu erspielen und das Zelt aufzubauen!



30+
m

Ravensburger

Ravensburger

233124

Spielvorbereitung

Sortieren Sie die Karten nach den Hintergrundfarben gelb, blau und rot. Legen Sie die drei Stapel jeweils mit der Bildseite nach unten neben das Mitmach-Feld mit der passenden Farbe, wie auf dem Bild unten dargestellt. Halten Sie die Einzelteile für das Zelt griffbereit.

Spielablauf

Stellen Sie die Plüschfigur zum Start auf ein lila Ruhefeld mit Schlafmäuschen. Der jüngste Mitspieler darf beginnen. Die Spieler würfeln abwechselnd und rücken Pia im Uhrzeigersinn auf das nächste Feld mit der gewürfelten Farbe vor.

Wer das Mäuschen auf eins der lila Ruhfelder zieht, legt sich „schlafen“ und setzt damit beim Würfeln eine Runde aus.

Wird Pia auf ein großes Mitmach-Feld gezogen, darf die oberste Karte vom dazugehörigen Stapel gezogen werden. Jede Karte gibt eine bestimmte Aufgabe vor. Ist sie erfüllt, wird die Karte wieder unter den richtigen Stapel geschoben und zur Belohnung gibt es ein neues Teil für das Zelt!

Die Aktionen unterscheiden sich je nach Farbe: auf dem gelben Feld geben die Karten eine Turnübung vor,

während auf dem blauen Feld verschiedene Tierlaute nachgeahmt werden sollen. Und auf dem roten Feld gibt es lustige Aufgaben für alle Spieler gemeinsam!

Eine Übersicht zu allen 15 Kärtchen finden Sie auf der nächsten Seite.

Spielende

Sobald alle fünf Zeltteile gesammelt wurden, kommt der große Moment: Jetzt wird das Zelt aufgestellt! Wie das am einfachsten geht, zeigt die Aufbauanleitung auf der letzten Seite. Zum Schluss heißt es: „Hallo Mäuschen – dein Zelt ist fertig!“ und Pia wird hineingelegt.

Wir wünschen Ihnen und Ihrem Kind viel Spaß!

Waschhinweis

Zelt und Plüsch-Mäuschen sind maschinenwaschbar bei 30°. Wir empfehlen den Schongang und die Verwendung eines Waschsäckchens.



Übersicht über die 15 Mitmach-Kärtchen



Turnübungen



In die Höhe hüpfen



Sich auf dem Boden rollen



Auf allen vieren laufen



Unter den Beinen durchkrabbeln



Den großen Zeh zur Nase führen



Aufgaben für mehrere Mitspieler



Ein Lied singen



Im Kreis tanzen



Sich umarmen



Lustige Gesichter machen



Ein Fingerspiel machen



Tierlaute nachahmen



Hund



Kuh



Schwein



Frosch



Katze

Hinweis

Das Lied und das Fingerspiel dürfen frei gewählt werden. Ein geeignetes Fingerspiel ist zum Beispiel: „Das ist der Daumen, der schüttelt die Pflaumen, der liest sie auf, der trägt sie nach Haus, und der kleine Wicht isst sie alle auf!“ (Nacheinander die Finger des Kindes anfassen und bewegen.)