

4-7
Jahre

Das audiodigitale Lern- und Kreativsystem

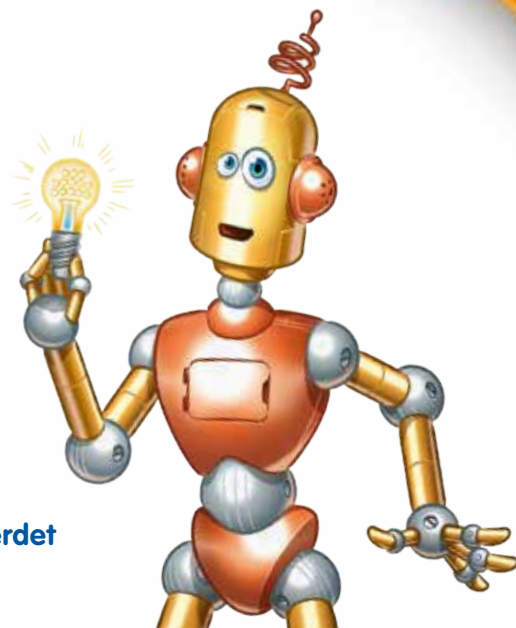
tiptoi[®]
macht Wissen lebendig

DIE WELT DER TECHNIK

**Spielerisch Technik erkunden
für 1-4 Spieler von 4-7 Jahren**

Illustration: Franz Vohwinkel
Design: ideo, Serviceplan, kinetic, DE Ravensburger,
Vera Bolze (Spielanleitung)
Fotos: Becker Studios
Soundproduktion: www.novosonic.com
Redaktion: Florian Mühlegg
Ravensburger® Spiele Nr. 00 837 7

Wie wird ein Bagger gesteuert? Wie funktioniert eine Bohrmaschine? Und wozu braucht man eigentlich Strom? Der schlaue Roboter Tekky kennt sich bestens aus und erklärt euch, was ihr schon immer über Technik wissen wolltet. Im Spiel hilft ihr Tekky, die Geräte mit den gesuchten Eigenschaften zu finden und werdet so zu echten Technik-Experten.



Liebe Eltern,
das Spiel „Die Welt der Technik“ funktioniert nur mit dem original Ravensburger tiptoi-Stift. Der Stift führt durch das Spiel, stellt Aufgaben und erweckt den schlaunen Roboter Tekky zum Leben.

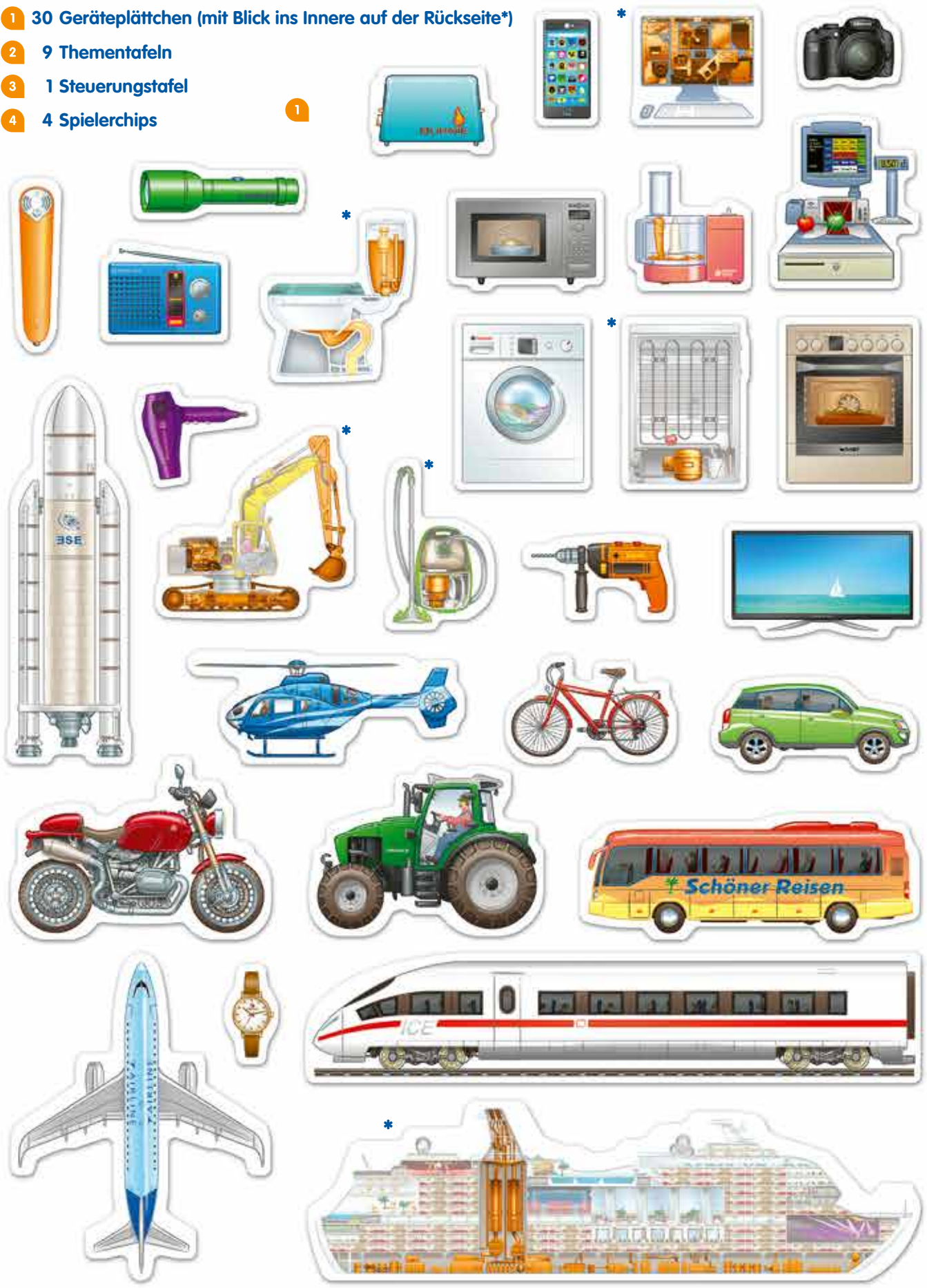
Vor dem ersten Spiel laden Sie bitte die passende Audiodatei für „Die Welt der Technik“ auf den Stift. Eine ausführliche Anleitung, wie eine Audiodatei auf den Stift geladen wird, liegt dem tiptoi-Stift bei. Im Folgenden deshalb nur die Kurzfassung:

Um eine Audiodatei auf den Stift zu laden, benötigen Sie das Programm „tiptoi® Manager“. Schließen Sie den tiptoi-Stift mit dem Verbindungskabel an Ihren Computer an. Sie finden ein Verzeichnis „tiptoi“ nun unter Computer (bzw. Arbeitsplatz) oder direkt auf Ihrem Schreibtisch (falls Sie Mac OS X verwenden). Darin finden Sie die Installationsdateien für den „tiptoi® Manager“.

Falls nicht bereits geschehen, installieren Sie bitte den „tiptoi® Manager“ auf Ihrem Computer. Starten Sie anschließend den „tiptoi® Manager“. Laden Sie dort die Audiodatei für „Die Welt der Technik“ über den Menüpunkt „Produkte“ auf Ihren tiptoi-Stift.

Inhalt

- 1 30 Geräteplättchen (mit Blick ins Innere auf der Rückseite*)
- 2 9 Thementafeln
- 3 1 Steuerungstafel
- 4 4 Spielerchips





Steuerungsleiste

Mit den Zeichen auf der Steuerungstafel steuert ihr die wichtigsten Spielfunktionen.

Anmelden		Tippt mit dem eingeschalteten tiptoi-Stift zunächst auf das Anschaltzeichen , um das Spiel zu starten.
Entdecken		Wollt ihr euch erst einmal umsehen? Dann wählt das Zeichen mit dem Auge aus. Tippt anschließend auf die Geräte oder die Thementafeln, um etwas darüber zu erfahren.
Wissen		Tippt auf das Zeichen mit der Glühbirne , damit euch Tekky das wichtigste Wissen zu den Geräten und Themen verrät. Auf der Rückseite der Geräteplättchen seht ihr in das Gerät hinein. Hier könnt ihr einzelne Bauteile antippen und euch von Tekky erklären lassen.
Erzählen		Das Zeichen mit der Sprechblase steht für „Erzählen“. Tippt auf Geräte und Thementafeln und Tekky beantwortet euch interessante Kinderfragen dazu.
Spielen		Seid ihr bereit das Spiel zu starten? Tippt auf das grüne Zeichen mit dem Würfel . Der tiptoi-Stift führt euch durch das Spiel und verrät euch immer, was es als Nächstes zu tun gibt.
Info		Das Info-Zeichen könnt ihr jederzeit antippen, um euch eine Spielanleitung, Hinweise oder Tipps anzuhören.
Überspringen		Das Überspringen-Zeichen könnt ihr jederzeit antippen, um Erklärungen von tiptoi zu überspringen.
Wiederholen		Das Wiederholen-Zeichen könnt ihr jederzeit antippen, um euch noch einmal anzuhören, was der Stift zuletzt gesagt hat.

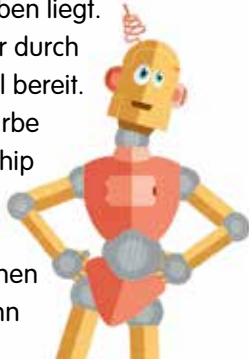
Spielvorbereitung

Legt alle 30 Geräte in der Tischmitte aus. Dabei könnt ihr selbst wählen, welche Seite oben liegt.

Die neun Thementafeln mischt ihr durch und legt sie als verdeckten Stapel bereit.

Jeder Spieler wählt eine Spielerfarbe und legt den passenden Spielerchip vor sich.

Schaltet den tiptoi-Stift ein und tippt damit auf das Anmeldezeichen auf der Steuerungstafel. Jetzt kann es losgehen!



Spielziel

Ziel des Spiels ist es, bis zum Spielende möglichst viele Punkte zu sammeln.

Tekky stellt euch mehrere Aufgaben, bei denen ihr nach Geräten mit bestimmten

Eigenschaften Ausschau

halten sollt. Wer dabei

die meisten Geräte findet,

bekommt dafür einen Punkt.



Spielablauf

Hört genau zu und folgt den Anweisungen des Stiftes. Nachdem ihr das Spiel mit dem grünen Würfel-Zeichen gestartet habt, meldet sich jeder Spieler mit seinem Spielerchip an. Dann wählt ihr den gewünschten Schwierigkeitsgrad. Tekky wird euch abwechselnd bitten, eine Thementafel aufzudecken und anzutippen. Zu jeder Thementafel gilt es, eine Aufgabe zu erfüllen und bestimmte Geräte zu suchen, z.B. alle Geräte, die einen Motor haben.

Reihum dürft ihr jeweils ein Gerät antippen, von dem ihr glaubt, dass es die gesuchte Eigenschaft erfüllt.

Wenn ihr alle passenden Geräte gefunden habt oder zu viele falsche Geräte angetippt wurden, ist die Aufgabe abgeschlossen.

Tekky vergibt einen Punkt

an den Spieler, der die meisten richtigen Geräte

angetippt hat. Diesen

Punkt merkt sich der Stift,

ihr braucht also nicht selbst

mitzuzählen. Und weiter geht

es mit der nächsten Aufgabe.



Spielende

Wenn ihr eine bestimmte Anzahl an Aufgaben gelöst habt, ist das Spiel vorbei.

Wie viele Aufgaben das sind, hängt von der Spieleranzahl ab. Wer die meisten Punkte sammeln konnte, hat das Spiel gewonnen.

Variante für einen Spieler

Wenn ein Spieler alleine spielt, löst er eine Aufgabe nach der anderen. Der Stift verrät am Ende, wie gut er abgeschnitten hat.



© 2018 Ravensburger Spieleverlag

Ravensburger Spieleverlag GmbH · Postfach 24 60 · D-88194 Ravensburg
Distr. CH: Carlit + Ravensburger AG · Grundstr. 9 · CH-5436 Würenlos

www.ravensburger.com

www.tiptoi.de