

3-4
Jahre

Das audiodigitale Lern- und Kreativsystem

tiptoi[®]
macht Wissen lebendig

Rätselspaß auf dem Bauernhof

Autoren: Inka und Markus Brand
Illustration: Gabriela Silveira
Design: DE Ravensburger, ideo, Serviceplan
Soundproduktion: www.novosonic.com
Redaktion: Markus Mayer
Ravensburger® Spiele Nr. 00 830 8

Löse lustige Logik-Rätsel und fange die Tiere ein!

Für 1-4 Spieler von 3-4 Jahren

Auf dem Bauernhof ist echt was los! Die Tiere sind von ihren Weiden entlaufen und haben sich versteckt. Ihr könnt Bauer Tom helfen, die Bauernhoftiere wieder einzufangen, indem ihr

knifflige Logik-Rätsel löst. Wer hat die Milchkanne umgeschubst? Und wer hat zwei Beine und kann krähen? Schafft ihr es, alle Rätsel zu lösen und die Tiere wieder auf die Weiden zu bringen?



Ravensburger

Liebe Eltern,
das Spiel „Rätselspaß auf dem Bauernhof“ funktioniert nur mit dem original Ravensburger tiptoi-Stift. Der Stift führt durch das Spiel, vermittelt Wissen über den Bauernhof und spielt lustige Lieder.

Vor dem ersten Spiel laden Sie bitte die passende Audiodatei für „Rätselspaß auf dem Bauernhof“ auf den Stift. Eine ausführliche Anleitung, wie eine Audiodatei auf den Stift geladen wird, liegt dem tiptoi-Stift bei.

Im Folgenden deshalb nur die Kurzfassung:

Um eine Audiodatei auf den Stift zu laden, benötigen Sie das Programm „tiptoi® Manager“. Schließen Sie dazu den tiptoi-Stift mit dem Verbindungskabel an Ihren Computer an. Sie finden ein Verzeichnis „tiptoi“ nun unter Computer (bzw. Arbeitsplatz) oder direkt auf Ihrem Schreibtisch (falls Sie Mac OS X verwenden). Darin finden Sie die Installationsdateien für den „tiptoi® Manager“.

Falls nicht bereits geschehen, installieren Sie bitte den „tiptoi® Manager“ auf Ihrem Computer. Starten Sie anschließend den „tiptoi® Manager“. Laden Sie dort die Audiodatei für „Rätselspaß auf dem Bauernhof“ über den Menüpunkt „Produkte“ auf Ihren tiptoi-Stift.

Vor dem ersten Spiel

Liebe Eltern: Vor dem ersten Spiel wird der Traktor zusammengebaut:

Legen Sie die beiden Traktorteile aus Pappe so aufeinander, dass das Ravensburger-Raster nicht mehr sichtbar ist und klemmen sie diese zwischen die beiden Hälften der Kunststoffräder.

Achten Sie darauf, dass die breite Seite des Stegs zwischen den Rädern (im Bild rot schraffiert), an der Unterseite des Traktors liegt.

ACHTUNG! Stecken Sie die Kunststoffräder nie ohne die Pappteile zusammen, da sie sonst nicht mehr auseinandergebaut werden können!



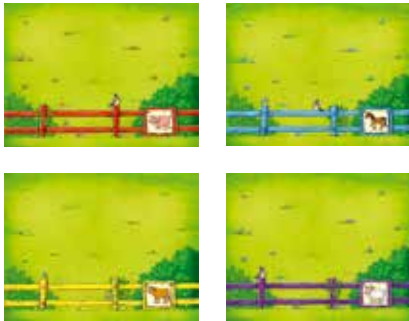
Inhalt

- 1 1 Traktor mit Kunststoffrädern
- 2 4 Weide-Tafeln
- 3 20 Tierkärtchen
- 4 1 Spielplan, zweiteilig

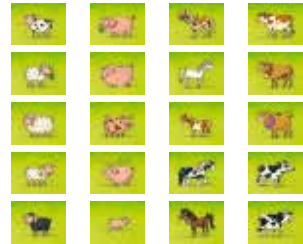
1



2



3



4



Die Steuerungszeichen

Mit der Steuerungsleiste steuerst du die wichtigsten Spielfunktionen. Du findest sie auf dem Spielplan.

Anmelden		Tippe mit dem tiptoi-Stift auf das Anmelde-Zeichen , um das Produkt zu starten.
Entdecken		Das Zeichen mit dem Auge steht für Entdecken . Tippe auf das Spielmaterial, um dir kurze Informationen und Geräusche anzuhören. Du kannst Dinge auch mehrfach antippen. Probiere es einfach aus!
Lieder		Das blaue Zeichen steht für Lieder . Tippe dazu zuerst auf das blaue Zeichen und anschließend auf das Spielmaterial, um dir verschiedene Lieder anzuhören.
Spiele		Das grüne Zeichen mit dem Würfel steht für Spiele . Tippe auf den Würfel, um ein Spiel zu starten.
Die Sterne		Mit den beiden Sternen kannst du zu Spielbeginn den Schwierigkeitsgrad auswählen. Der grüne Stern steht für ein leichtes Spiel, der rote Stern für ein schwierigeres Spiel.
Info		Das Info-Zeichen kannst du antippen, um dir die Spielanleitung anzuhören. Wenn du ein zweites Mal auf das Zeichen tippst, erhalten deine Eltern begleitende Informationen zum Spiel.
Überspringen		Das Überspringen-Zeichen kannst du jederzeit antippen, um Erklärungen des tiptoi-Stiftes zu überspringen.
Wiederholen		Das Wiederholen-Zeichen kannst du jederzeit antippen, um dir noch einmal anzuhören, was zuletzt abgespielt wurde.

Spielvorbereitung

Puzzelt die beiden Spielplanteile aneinander und legt sie in die Tischmitte. Stellt dann den Traktor auf ein beliebiges Spielfeld; das sind die runden Felder mit den Tier-Abbildungen.

Jeder Spieler nimmt sich eine Weide-Tafel und legt diese vor sich ab. Für das Spiel werden die zu den Weide-Tafeln gehörenden Tierkärtchen benötigt. Je nach Spieleranzahl sind dies:

- 1-2 Spieler: jeweils 5 Tierkärtchen
- 3-4 Spieler: jeweils 4 Tierkärtchen

Jeder Spieler mischt seine Tierkärtchen und legt sie verdeckt als Stapel neben seine Weide-Tafel. Bevor ihr ein Spiel startet, könnt ihr euch erst einmal umsehen und alle Spielmaterialien erkunden. Schaltet dazu den tiptoi-Stift ein und tippt auf das Anmelde-Zeichen auf dem Spielplan.

Spielablauf

Nachdem ihr auf den Würfel getippt habt, kann das Spiel beginnen. Folgt einfach den Anweisungen des tiptoi-Stifts.

Anmeldung und Spielstart

Zunächst darf sich jeder Spieler eine Weide-Tafel aussuchen und diese antippen. Wenn alle Spieler angemeldet sind, wird der Schwierigkeitsgrad festgelegt. Tippt auf den grünen Stern für ein leichtes Spiel oder auf den roten Stern für ein schwierigeres Spiel.



„Spieler Rot,
du bist dran!“



Spielzug und Aufgabe

Der Stift sagt an, welcher Spieler an der Reihe ist. Bei jedem Spielzug fährt der Spieler mit dem Traktor auf das Spielfeld, das der tiptoi-Stift vorgibt. Anschließend tippt der Spieler das Feld an. Das Tier, das auf diesem Spielfeld abgebildet ist, stellt dem Spieler nun eine Aufgabe. Löst der Spieler die Aufgabe richtig, darf er ein Kärtchen von seinem Tierstapel ziehen. Dieses Kärtchen legt er auf seine Weide-Tafel und tippt es an. Das abgebildete Tier stellt sich kurz vor; danach ist der nächste Spieler an der Reihe.

Spielziel

Ziel des Spiels ist es, alle entlaufenen Tiere wieder auf die Weiden zurückzubringen. Wer alle seine Tiere wiedergefunden hat und noch eine letzte Aufgabe lösen kann, gewinnt das Spiel. Schaffen es mehrere Spieler alle ihre Tiere wieder einzufangen und die Zusatzaufgabe zu lösen, kann es auch mehrere Sieger geben.

Spielende

Hat ein Spieler alle Tierkärtchen auf seiner Weidetafel liegen, wird ihm noch eine Zusatzaufgabe gestellt. Wird die Aufgabe richtig gelöst, spielen die Spieler die laufende Spielrunde zu Ende. Danach erst ist das Spiel beendet. Können mehrere Spieler alle Tierkärtchen auf ihre Weidetafel legen und die Zusatzfrage richtig beantworten, gibt es mehrere Sieger.

Informationen für Eltern

Im Spiel „Rätselspaß auf dem Bauernhof“ können - über das Info-Zeichen - begleitende Informationen für Eltern abgerufen werden. Neben allgemeinen Informationen über das Spiel gibt es Hinweise, wie das Kind unterstützt und ihm so der Einstieg in das Spiel erleichtert werden kann.



© 2018 Ravensburger Spieleverlag

Ravensburger Spieleverlag GmbH
Postfach 2460 · D-88194 Ravensburg

Distr. CH: Carlit + Ravensburger AG
Grundstr. 9 · CH-5436 Würenlos

www.ravensburger.com
www.tiptoi.de